

'Niet - Werkende Werkzoekenden' in detail

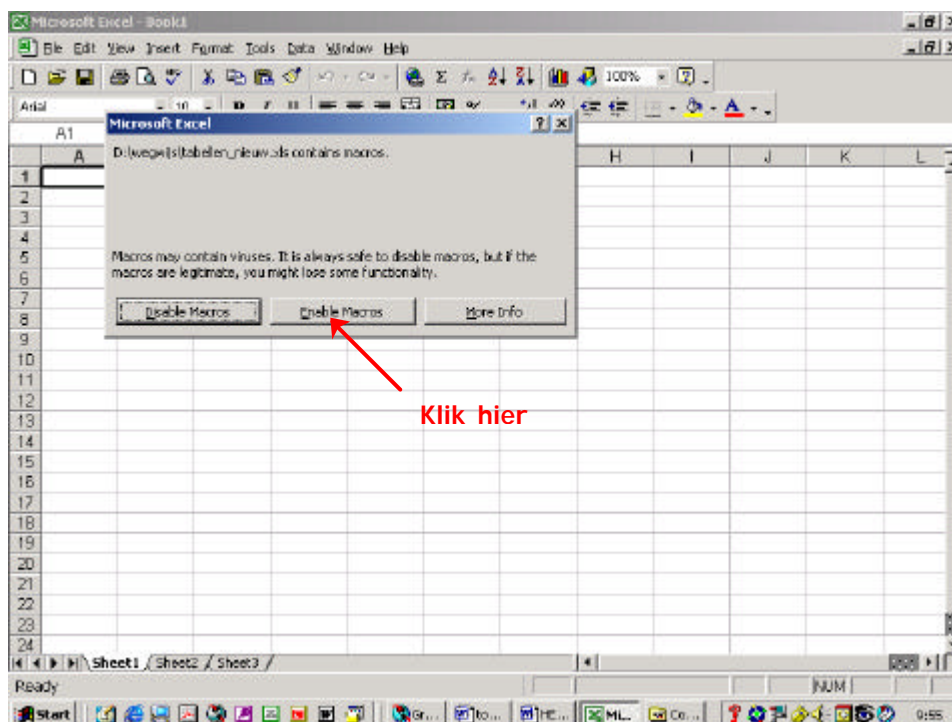
Klik op draaitabelJJMM.xls om de toepassing te openen.

De gegevens zijn het best zichtbaar onder een resolutie van 800 x 600 pixels.

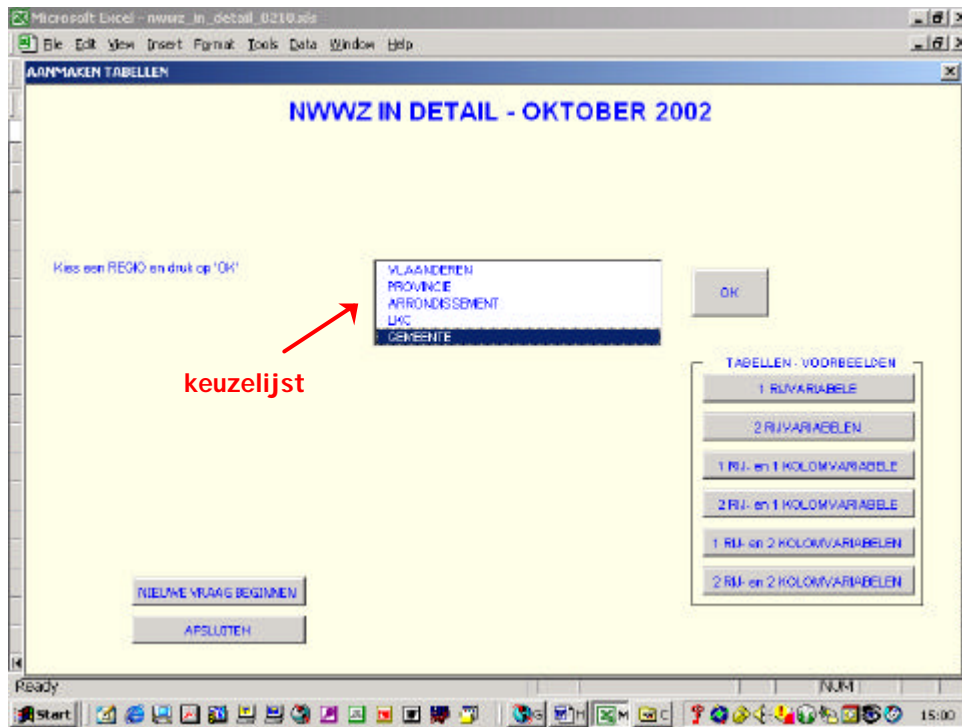
Hierbij krijgt u onderstaand scherm te zien.

Kies hier voor **Enable Macros** of **Macros Inschakelen**.

Het openen van de toepassing



Het beginscherm



Het **beginscherm** bestaat uit:

- Een **keuzelijst** waarbij u eerst een regio kiest, om daarna een keuze te maken uit een aantal variabelen.

Voorbeeld: 'Kies een regio en druk op OK'. Hierbij heeft u de keuze uit 5 mogelijkheden, namelijk Vlaanderen, provincie, arrondissement, LKC en gemeente. Wanneer u voor provincie kiest, krijgt u een nieuwe keuzelijst met alle provincies in Vlaanderen. Als u hier Oost-Vlaanderen aanklikt, krijgt u een overzicht van alle mogelijke variabelen waarmee u een tabel kan maken.

- **Tabellen-voorbeelden** geeft een overzicht van alle mogelijke tabellen die u kan aanmaken.

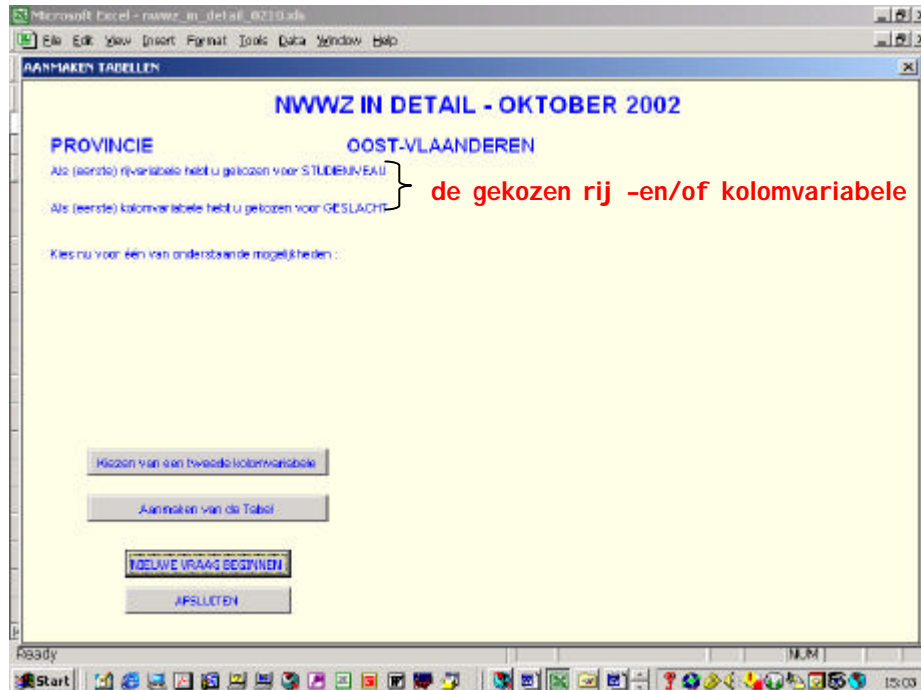
Onderstaand voorbeeld geeft een tabel weer met 1 rijvariabele (leeftijd) en 1 kolomvariabele (geslacht).

		GESLACHT		
		Mannen	Vrouwen	TOTAAL
LEEFTIJD	-25 jaar	23207	21759	44966
	25 tot -40 jaar	32967	41893	74860
	40 jaar en +	26187	33553	59740
	TOTAAL	82361	97205	179566

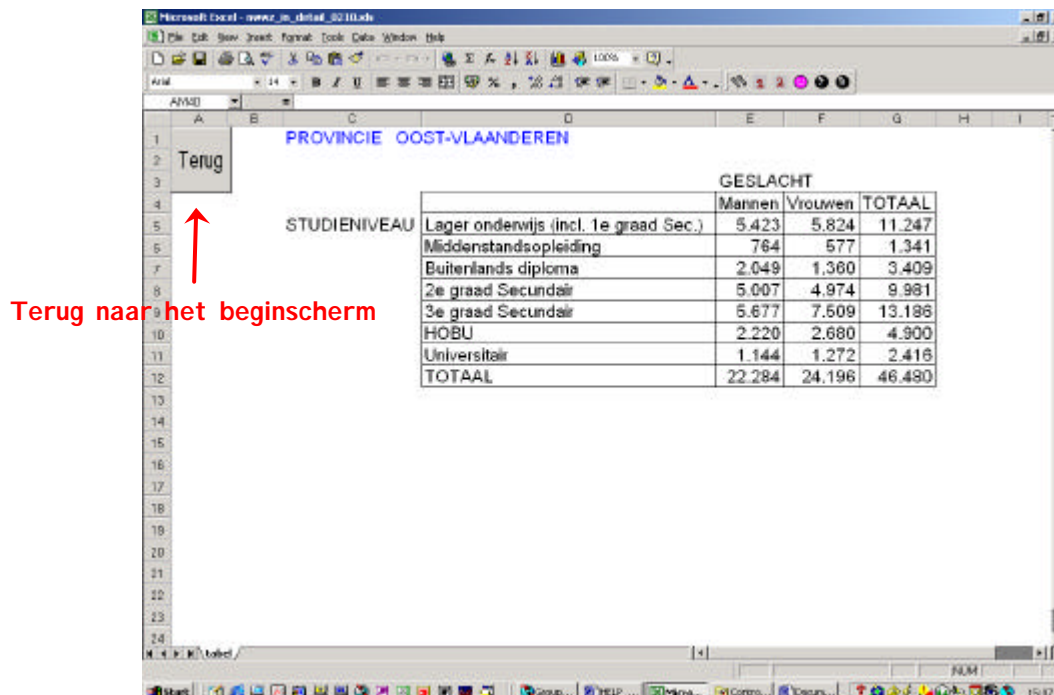
- **Nieuwe vraag beginnen:** Via deze knop kunt u steeds terugkeren naar het beginscherm.
- **Afsluiten:** De toepassing wordt volledig afgesloten.

In onderstaand voorbeeld werd als regio de provincie Oost-Vlaanderen gekozen.

Bij de aanmaak van de tabel heeft u de keuze tussen **1 of 2 rijvariabele(n)** en **geen, 1 of 2 kolomvariabele(n)**. In dit voorbeeld werd gekozen voor studieniveau als rijvariabele en geslacht als kolomvariabele.



Wanneer u op de knop **Aanmaken van de Tabel** klikt, bekomt u de tabel met de variabelen studieniveau en geslacht.



- Door op de knop **Terug** te klikken, komen we terug op het beginscherm.

En nu aan de slag ermee...